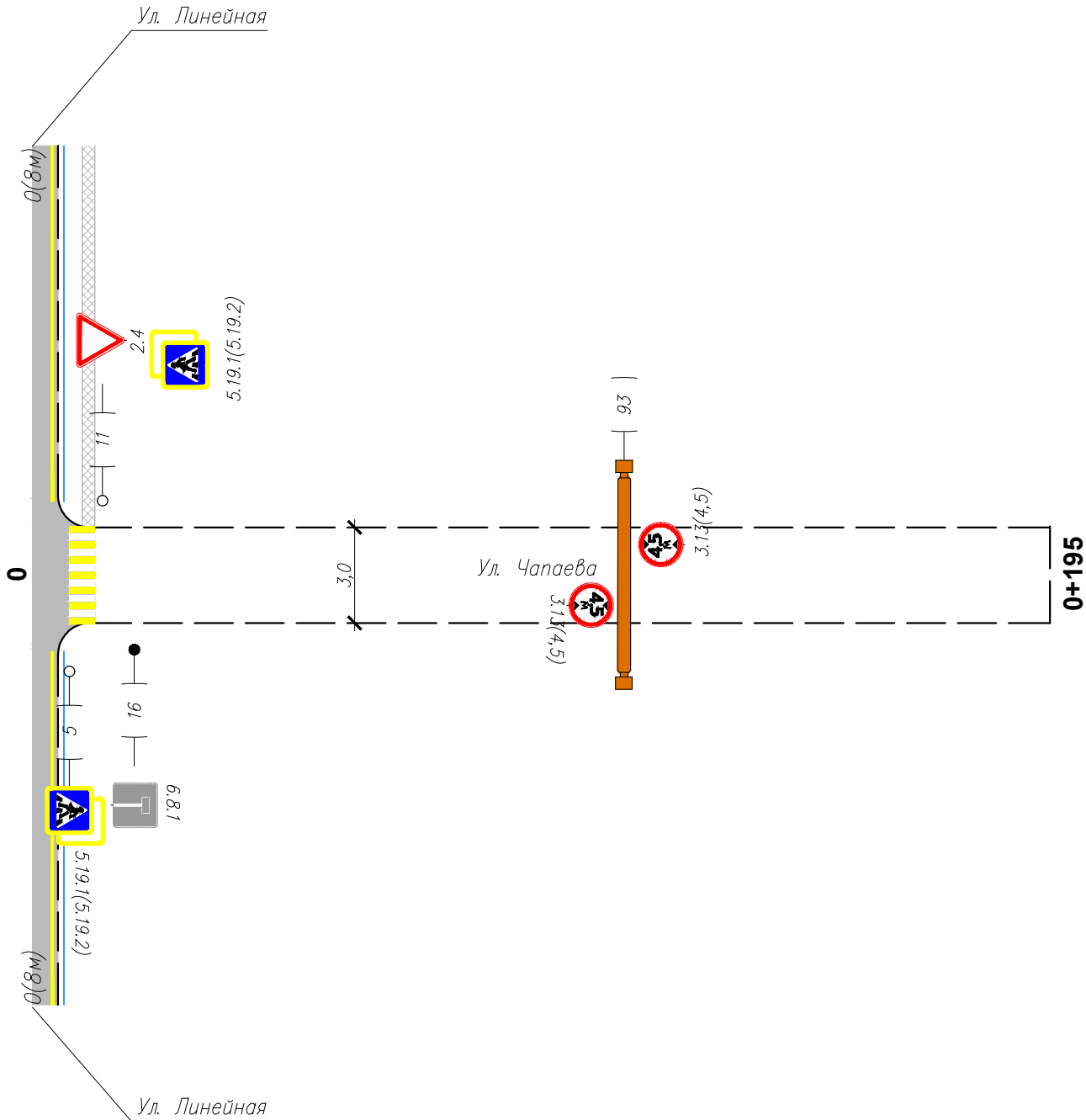


Тротуары слева	
Дорожные ограждения и направл. уст-ва слева	
Дорожные ограждения и направл. уст-ва по осевой	
Горизонтальная дорожная разметка слева	2-я от осевой
	1-я от осевой
Элементы дороги в плане	
Элементы дороги в продольном профиле	



Горизонтальная дорожная разметка справа	Осевая линия
	1-я от осевой
	2-я от осевой
Дорожные ограждения и направл. уст-ва справа	
Тротуары справа	

Ведомость размещения дорожных знаков

№ п/п	Номер знака по ГОСТ Р 52290-2004	Наименование знака	Типоразмер знака	Площадь знаков, м2 (для знаков индивидуального проектирования)	Адрес (км + м)	Установлено/требуется установить	Количество	Месторасположение	
1	2	3	4	5	6	7	8	9	10
		ЗНАКИ ПРИОРИТЕТА							
1	2.4	Уступите дорогу	2		0+011	требуется	1	слева	
		Итого установлено					0		
		Итого требуется					1		
		Итого					1		
		ЗАПРЕЩАЮЩИЕ ЗНАКИ							
2	3.13(4,5)	Ограничение высоты	2		0+093	требуется	1		справа
3			2		0+093	требуется	1	слева	
		Итого установлено					0		
		Итого требуется					2		
		Итого					2		
		ЗНАКИ ОСОБЫХ ПРЕДПИСАНИЙ							
4	5.19.1	Пешеходный переход	2		0+005	требуется	1		справа
5			2		0+011	требуется	1	слева	
6	5.19.2	Пешеходный переход	2		0+005	требуется	1		справа
7			2		0+011	требуется	1	слева	
		Итого установлено					0		
		Итого требуется					4		
		Итого					4		
		ИНФОРМАЦИОННЫЕ ЗНАКИ							
8	6.8.1	Тупик	2		0+016	установлен	1		справа
		Итого установлено					1		
		Итого требуется					0		
		Итого					1		
		Итого установлено					1		
		Итого требуется					7		
		Итого					8		

Инв. N подлин.

Подпись и дата

Взам. инв. N

Изм.

Кол.уч.

Лист

N док

Подп.

Дата

Ул. Чаноева